

Дорошенко С.В.

**МУНИЦИПАЛЬНОЕ БЮДЖЕТНОЕ ОБЩЕОБРАЗОВАТЕЛЬНОЕ УЧРЕЖДЕНИЕ  
«ОРЕХОВСКАЯ СРЕДНЯЯ ШКОЛА» САКСКОГО РАЙОНА РЕСПУБЛИКИ КРЫМ**

**П Р И К А З**

от 28 августа 2020 г

с. Орехово

№ 148

**Об утверждении плана маршрутизации лиц с температурой 37,1 и выше с указанием направления движения, мест изоляции в МБОУ «Ореховская средняя школа» на 2020/2021 учебный год в условиях новой коронавирусной инфекции**

На основании Постановления Главного государственного санитарного врача РФ от 30 июня 2020 года N 16 «Об утверждении санитарно-эпидемиологических правил СП 3.1/2.4.3598-20 "Санитарно-эпидемиологические требования к устройству, содержанию и организации работы образовательных организаций и других объектов социальной инфраструктуры для детей и молодежи в условиях распространения новой коронавирусной инфекции (COVID-19)" и в целях предупреждения распространения новой коронавирусной инфекции

**ПРИКАЗЫВАЮ:**

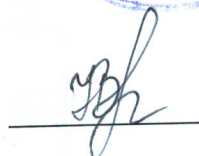
1. Утвердить план маршрутизации лиц с температурой 37,1 и выше либо других явных признаков ОРВИ (приложение 1)
2. Возложить на ответственного за введение «Журнала регистрации показаний термометрии с данными температуры 37,7 и выше» на медсестру Лапшину Н.В., обязанности по сопровождению лиц с температурой 37,1 и выше либо других явных признаков ОРВИ (приложение 2)
3. Контроль за исполнением приказа оставляю за собой.

Директор школы



С.В.Дорошенко

С приказом  
ознакомлены:

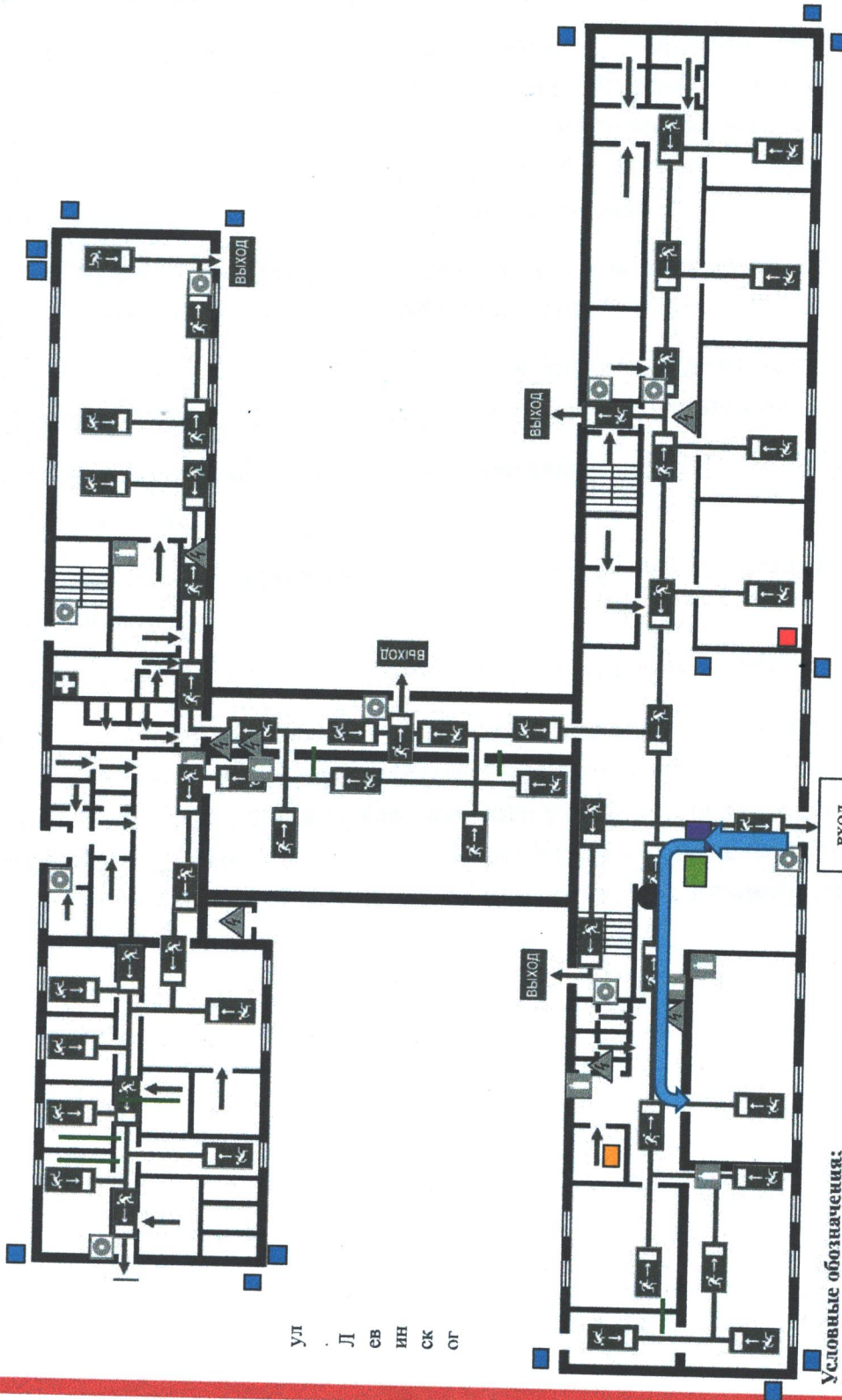


Лапшина Н.В.

«28» 08 2020г





План маршрутизации лиц с температурой 37,1 и выше либо других явных признаков ОРВИ

ул. Школьная



Ул  
Л  
С  
В  
И  
Н  
С  
К  
ОГ

Условные обозначения:

	Металлодетектор стационарный		Маршрут движения в изолятор		Металлодетектор ручной
	Кнопка включения систем пожарной автоматики		Пост охраны		Камера видеонаблюдения
					Тревожная кнопка



Порядок действия сотрудников МБОУ «Ореховская средняя школа» по сопровождению лиц с температурой 37,1 и выше либо другими явными признаками ОРВИ

1. При входе в здание всем сотрудникам и учащимся ответственным лицом измеряется температура. Информация о лицах с температурой 37,1 и выше либо другими явными признаками ОРВИ заносится в специальный журнал, утвержденный приказом № 148 от 28.08.2020 г.
2. Лица с выявленными признаками инфекционных заболеваний (респираторными, кишечными, повышенной температурой тела) незамедлительно изолируются в отдельном помещении до приезда бригады скорой помощи либо прибытия родителей (законных представителей) либо самостоятельной изоляции в домашних условиях.
3. Ответственный за сопровождение лиц с температурой 37,1 и выше либо другими явными признаками ОРВИ выполняет следующие действия:
  - по имеющимся средствам связи сообщает медицинскому работнику о выявлении сотрудника или обучающегося с подозрениями на заболевание;
  - сопровождает до места временной изоляции сотрудника, обучающегося (см. приложение 1)
  - по имеющимся средствам связи информирует родителей (законных представителей);
  - по имеющимся средствам связи информирует директора.
4. В течение двух часов с момента выявления лиц с температурой 37,1 и выше либо другими явными признаками ОРВИ директор школы информирует об этом Филиал федерального бюджетного учреждения здравоохранения «Центр гигиены и эпидемиологии в Республике Крым и городе федерального значения Севастополе» в городе Евпатория, Черноморском, Раздольненском и Сакском районах.